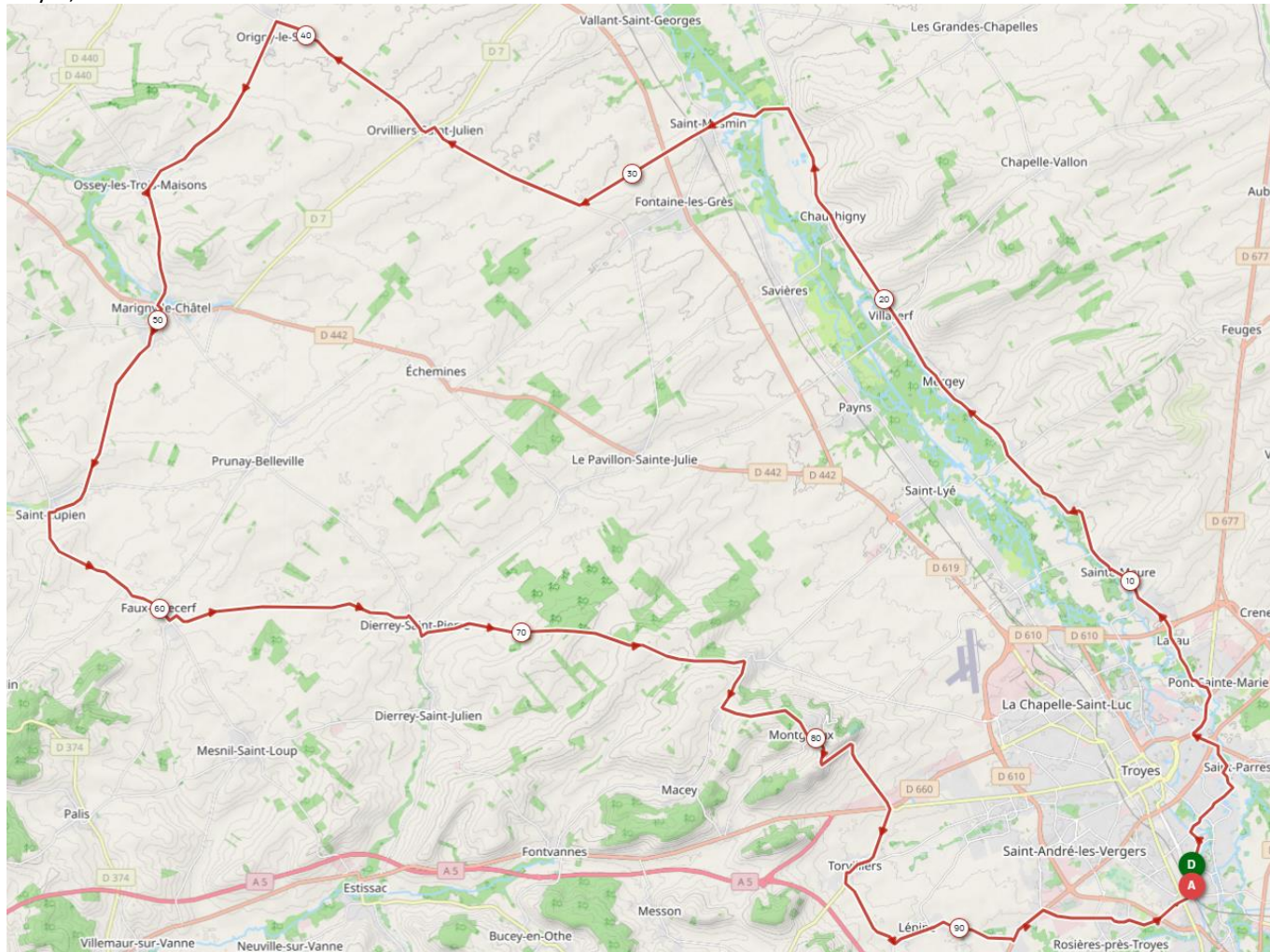




PM 37 – 97 km – Dénivelé + 604 m

Saint-Julien-les-Villas, Pont-Sainte-Marie, Lavau, Sainte-Maure, Saint-Benoît-sur-Seine, Mergey, Villacerf, Chauchigny, Rilly-Sainte-Syre, Saint-Mesmin, Orvilliers-Saint-Julien, Origny-le-Sec, Ossey-les-Trois-Maisons, Marigny-le-Châtel, Saint-Lupien, Faux-Villecerf, Dierrey-Saint-Pierre, Grange-l'Évêque, Mesnil-Vallon, Montgueux, Torvillers, Lépine, Saint-Germain, Rosières-près-Troyes, Saint-Julien-les-Villas.



<https://www.openrunner.com/route-details/19711973>

